

בול מחקר הסרטן

Cancer Research Stamp



68

14.12.66

ה ש י ר ו ת ה ב ו ל א י

תל אביב - יפו - ירושלים - חיפה - טבריה - נתניה - באר שבע - נ.ת. לוד

PHILATELIC SERVICES

JERUSALEM • ISRAEL

In our modern scientific age, with all the dramatic advances both in fundamental and applied research, it is natural that the fight against its most dreaded disease, cancer, should progress with ever-increasing determination. This fight has itself a two-fold approach — of research and of clinical application. How much the one depends on the other, can only be appreciated when one realizes the complexity of the problem.

Cancer is not one disease but many. Its mode of origin is complicated and its nature very different from most other diseases. Its symptoms are variable, and particularly vague and slight during the early stages of the disease, the time when treatment offers the best chances of a complete cure. These are only some of the many problems that face the investigator.

There are many aspects of the cancer problem that lie outside the realm of diagnosis and treatment. Fundamental research, for instance, at the laboratory level (as carried out in Israel at the Hebrew University-Hadassah Medical School in Jerusalem, at the Weizmann Institute of Science in Rehovot, and in other centres) can be looked upon as a long-term investment, with practical benefits mainly for future generations. Other aspects include health education, particularly important for cancer prevention, detection centres for early cases of cancer among the apparently healthy population, social and other kinds of after-care services of treated cases, etc. (all of which are organized and sponsored by the Israel Cancer Association), as well as the comprehensive collecting of cancer statistics in the country (e.g. the Cancer Registry, jointly sponsored by the Ministry of Health and the Israel Cancer Association).

In contrast to the general feeling of despondency among the public, because so little headway seems to have been made in finding more reliable cures for the disease, there is a growing sense of sober optimism among the experts, especially regarding the prospects for cancer prevention. Further expansion of research at all levels is justified, since it is the only way of achieving a final break-through.

I. B.

בעידן המודרני של המדע בו אנו חיים, ולאור ההתקדמות הדראמטית שהושגה במחקר הבסיסי והשימושי כאחד — טבעי הוא שהמלחמה במחלה הממארת ביותר של תקופתנו — הסרטן — תתקדם במרץ והחלטיות גדלים והולכים. מלחמה זו, שתי דרכי פעולה לה: המחקר, ורישומי הקליני; עד כמה תלויים הם זה בזה נוכל להעריך רק אם נדע להבין מה מסובכת היא בעייה זו.

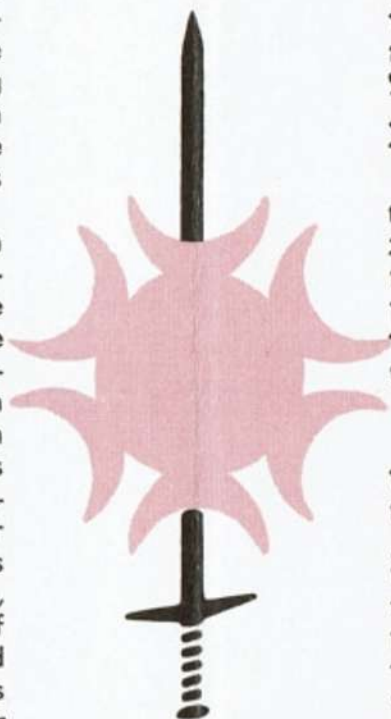
הסרטן איננו מחלה אחת אלא רבות. אופן התהוותו הינו מסובך, ובטיבו שונה הוא מאד מרובן של המחלות האחרות. הסימנים (סימפטומים) שלו אינם אחידים, הם סתמיים מאד וקלים בשלביה המוקדמים של המחלה — דוקא הזמן בו הטיפול הינו בעל הסיכויים הטובים ביותר להבראה מלאה. אלו הן רק כמה מן הבעיות הרבות אשר החוקר עומד בפניהן.

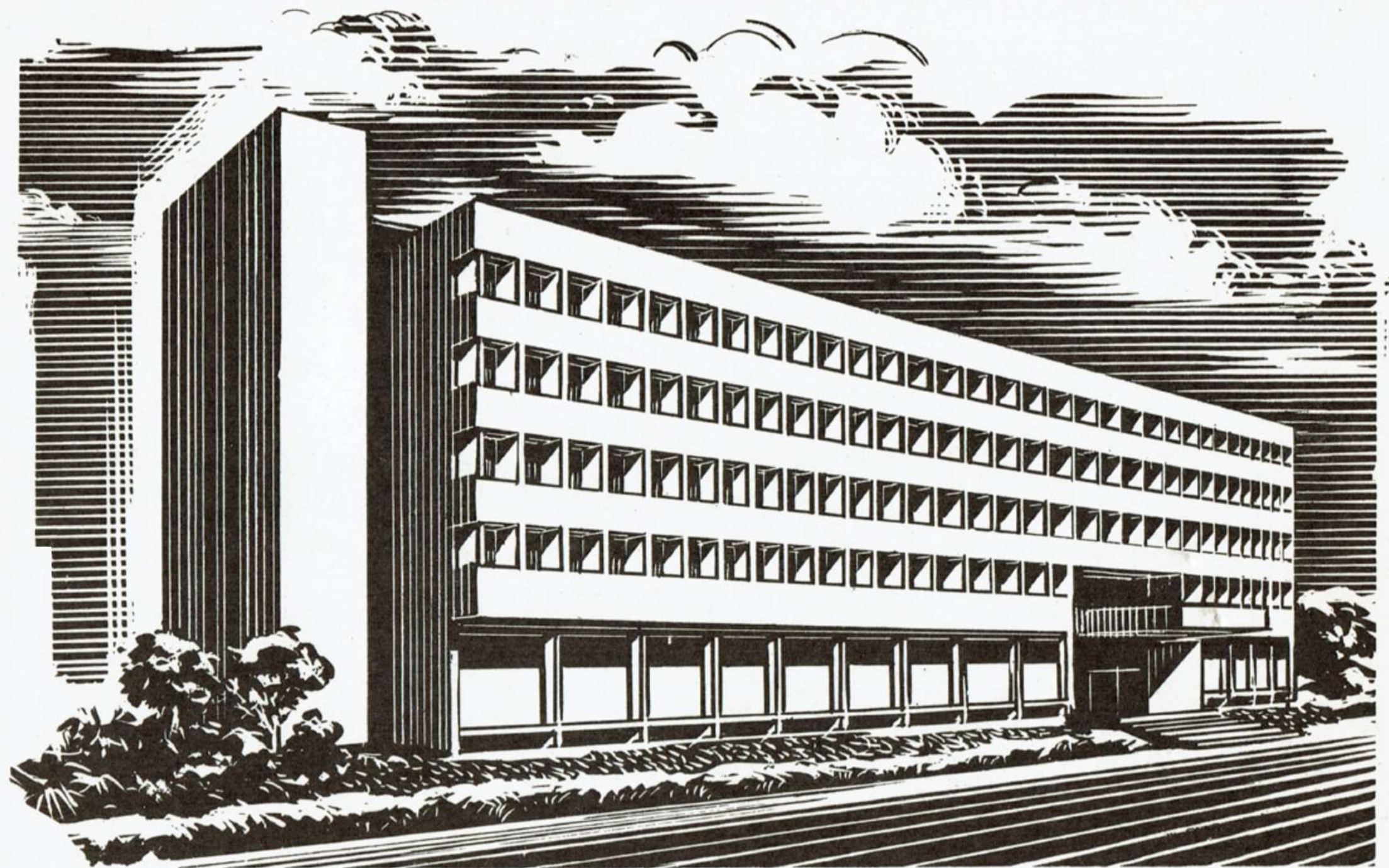
ישנם צדדים רבים לבעיית הסרטן החורגים מתחום הדיאגנוזה והטיפול. מחקר בסיסי, למשל, בדרג המעבדתי (כפי שהוא מבוצע בישראל, באוניברסיטה העברית — ביה"ס לרפואה „הדסה“ בירושלים, במכון ויצמן למדע ברחובות, ובמרכזים אחרים) — אפשר לראות בו השקעה לזמן ארוך אשר הישגיה המעשיים ישמשו בעיקר את הדורות הבאים.

צדדים אחרים כוללים חינוך בריאותי, שחשיבותו גדולה במיוחד למניעת הסרטן, מרכזים לגילוי מוקדם של הסרטן בקרב האוכלוסיה הבריאה לכאורה, טיפול סוציאלי וסוגים אחרים של טיפול ביתי לחולים ששחררו מבתי-חולים, וכיו"ב (כל אלה מנוהלים וממומנים על ידי האגודה למלחמה בסרטן בישראל), וכן איסוף בקנה-מידה ארצי של סטטיסטיקה על הסרטן בארצנו, כגון רישום מקרי הסרטן הממומן במשותף על ידי משרד הבריאות והאגודה למלחמה בסרטן בישראל.

בניגוד להרגשה הכללית של אימה ויאוש השוררת בציבור, עקב הרושם שהתקדמות כה מעטה הושגה עד כה במציאת דרכי ריפוי יותר יעילות למחלה זו, — ישנה בקרב המומחים הכרה הולכת וגוברת של אופטימיות מפוכחת, ובמיוחד במה שנוגע לסיכויים למניעת הסרטן. הרחבה נוספת של המחקר בכל הדרכים מוצדקת היא, הואיל וזו הדרך היחידה להשגת הפריצה הסופית.

י. ב.





מכון וולפסון לביאולוגיה נסויית — בבניה במכון ווייצמן למדע, רחובות (אדריכלים אדלסון־הרץ־ציפור־זלקינד־הראל, תל אביב)

WOLFSON INSTITUTE OF EXPERIMENTAL BIOLOGY, UNDER CONSTRUCTION AT THE WEIZMAN INSTITUTE OF SCIENCE, REHOVOT (IDELSON - HERZ - ZIPPOR - SALKIND - HAREL, ARCHITECTS, TEL AVIV)