

קוד טלקס מפואה



לפענח מסרים
בקוד טלקס

בשנת 1973 הנפיק דואר פפואה בול שהוקדש למערכת הטלפרינטר שהותקנה במדינה.



הבול הונפק יחד עם מספר בולים נוספים שהתמקדו גם הם בפרויקטים של תקשורת שהוקמו בפואה-ניו גינאה.

הר טומוטור

הר קריגומה



סטלבורג

ווידרו



מפת רשת התקשורת



טלפרינטר

בתחתית הבול ובצדו השמאלי שולבו סרטים מנוקבים ובהם מסר המקודד בצופן בינארי של 5 יחידות.



גם בתוך מכונת הטלפרינטר שולב סרט נייר
ובו מסר המקודד בצופן בינארי של 5 יחידות.



זה המפתח באנגלית של הקוד הבינארי המבוסס על 5 יחידות. מפתח זה מאפשר לייצג 31 אפשרויות שונות, המוקצות לאותיות, ספרות וסימנים או קודי פעולה של מכונת הטלקס.

○ ○ ○ ● ●	A -	● ○ ● ● ●	Q 1
● ● ○ ● ○	B ?	○ ● ○ ● ○	R 4
○ ● ● ● ● ○	C :	○ ○ ● ● ○ ●	S ' 7
○ ● ○ ● ○ ●	D	● ○ ○ ● ○ ○	T 5
○ ○ ○ ● ○ ●	E 3	○ ○ ● ● ● ●	U 7
○ ● ● ● ● ○	F	● ● ● ● ● ○	V =
● ● ○ ● ○	G	● ○ ○ ● ● ●	W 2
● ○ ● ● ○ ○	H	● ● ● ● ● ○	X /
○ ○ ● ● ● ○	I 8	● ○ ● ● ● ○	Y 6
○ ● ○ ● ● ●	J	● ○ ○ ● ○ ●	Z +
○ ● ● ● ● ●	K (○ ○ ● ● ○ ○	רווח
● ○ ○ ● ● ○	L)	○ ● ○ ● ○ ○	החזר
● ● ● ● ● ○	M .	● ● ● ● ● ●	לאותיות
○ ● ● ● ● ○	N ,	● ● ○ ● ● ●	לספרות
● ● ○ ● ○ ○	O 9	○ ○ ○ ● ● ○	רד שורה
● ○ ● ● ● ○	P 0		

דואר פפואה-ניו גינאה שילב בסרט הנייר
שבתחתית הבול את המסר המייצג של בולי
הסדרה, "פרויקט תקשורת 1968 - 1972".

(TELECOMMUNICATIONS PROJECT 1968-1972.)



TELECOMMUNICATIONS*PROJECT1968-1972.*

1211

1

1113

1

1. רווח
2. לאותיות
3. לספרות

בסרט הנייר שבצידו השמאלי של הבול שילב
דואר פפואה-ניו גינאה את תיאור ציוד
התקשורת החדיש שהותקן במדינה, "משדר
בגלי מיקרו".

(MICROWAVE TRANSMITTING EQUIPMENT)



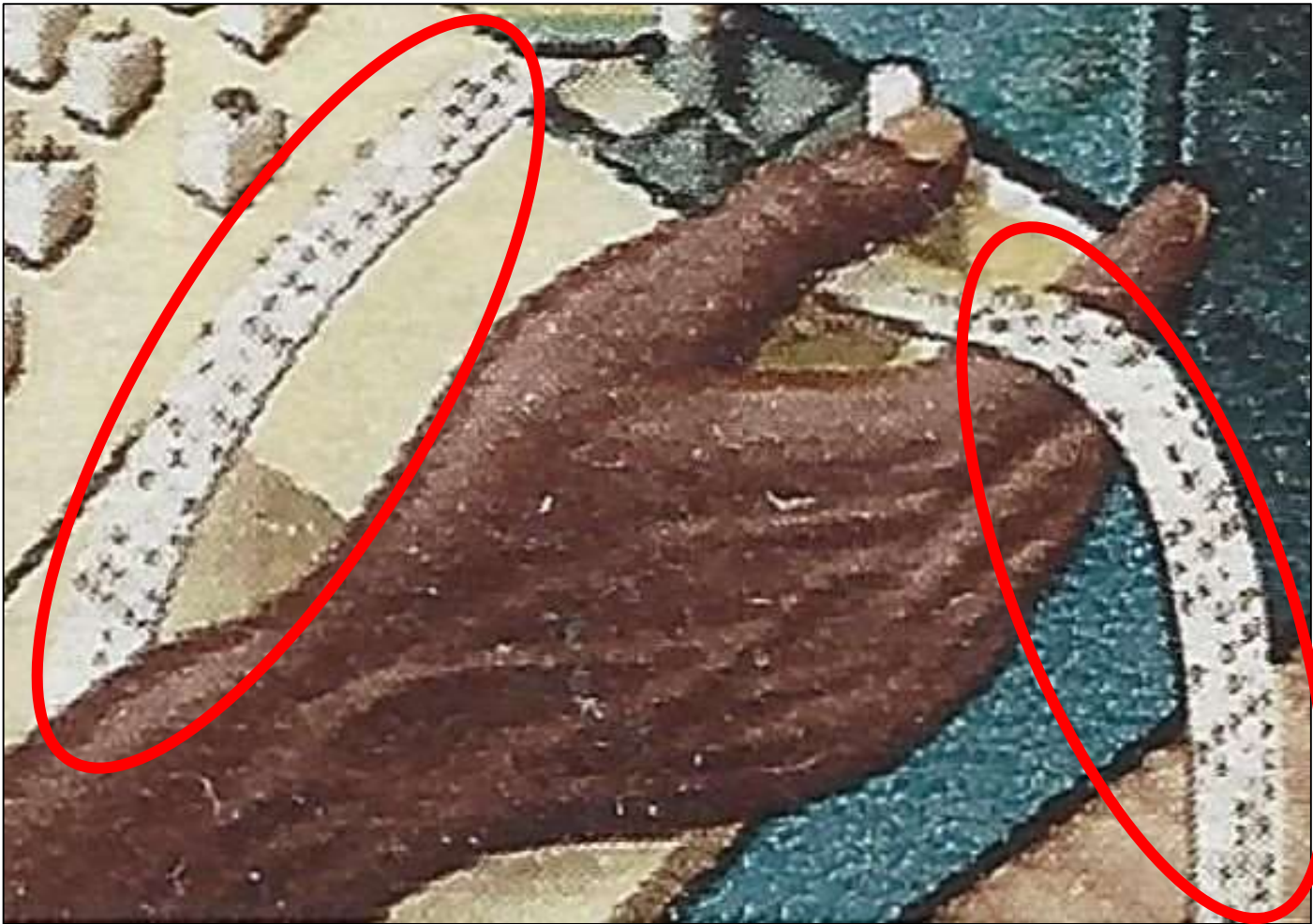
***MICROWAVE* TRANSMITTING* EQUIPMENT*

121 1 1 1

1. רווח
2. לאותיות
3. לספרות

הסרט המקודד המותקן בתוך מכונת הטלפרינטר נוצל על ידי הדואר של פפואה-ניו גינאה כאמצעי להגניב אל תוך עיצוב הבול את פרטיהם של מנהל השירות הבולאי ושל המעצב שצייר אותו.

לסרט המקודד כפי שהוא מופיע בבול יש שני חלקים.



בחלקו הראשון של הסרט המקודד (בצידה
השמאלי של המכונה) שולב שמו של פרד
ברטו (FRED BARTU), ששימש בשנת 1972
כמנהל השירות הבולאי (PHILATELIC BR) של
פפואה-ניו גינאה.



* * F R E D * B A R T U * P H I L A T E L I C *
1 2 1 1 1

1. רווח
2. לאותיות
3. לספרות

בחלקו השני של הסרט המקודד (בצידה הימני של המכונה) שולב שמו של ריצ'ארד ביטס (Richard BATES), אשר בשנת 1972 היה המעצב (DESINER) של סדרת הבולים.



* B R * R * B A T

1 1 1



E S * * 1 9 7 2 * * D E S I N E R

13 12

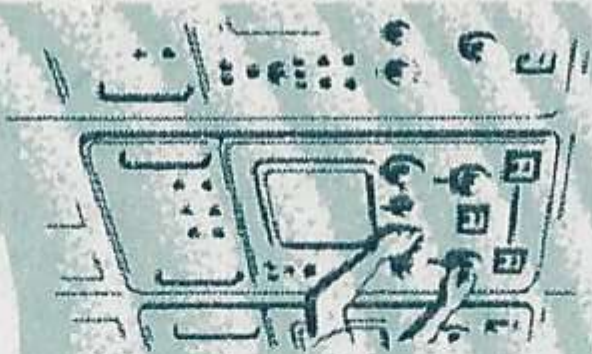
1. רווח
2. לאותיות
3. לספרות

בעמודים הבאים ניתן למצוא תמונה מוגדלת של הבול מפפואה, כולל הגדלה של שני הסרטים שבצידי הבול, הסרט המשולב במכונת הטלפרינטר, ומפתח לפענוח קוד טלקס. הקוראים מוזמנים להדפיס את הבול ולנסות לפענח בעצמם את הכיתוב המשולב בשולי הבול.

בילוי

נעים

90c



TELECOMMUNICATIONS PROJECT 1968-1972

PROPHETIC



Vertical text on the left page, likely bleed-through from the reverse side. The characters are arranged in columns and are difficult to decipher due to the image quality and orientation.

Vertical text on the right page, likely bleed-through from the reverse side. The characters are arranged in columns and are difficult to decipher due to the image quality and orientation.



זה המפתח באנגלית של הקוד הבינארי המבוסס על 5 יחידות. מפתח זה מאפשר לייצג 31 אפשרויות שונות, המוקצות לאותיות, ספרות וסימנים או קודי פעולה של מכונת הטלקס.

○ ○ ○ ● ●	A -	● ○ ● ● ●	Q 1
● ● ○ ● ○ ●	B ?	○ ● ○ ● ● ○	R 4
○ ● ● ● ● ○	C :	○ ○ ● ● ○ ●	S ' 5
○ ● ○ ● ○ ●	D 3	● ○ ○ ● ○ ○	T 7
○ ○ ○ ● ○ ●	E 3	○ ○ ● ● ● ●	U 7
○ ● ● ● ● ○	F	● ● ● ● ● ○	V =
● ● ○ ● ○ ○	G	● ○ ○ ● ● ●	W 2
● ○ ● ● ○ ○	H	● ● ● ● ● ○	X /
○ ○ ● ● ● ○	I 8	● ○ ● ● ● ○	Y 6
○ ● ○ ● ● ●	J	● ○ ○ ● ● ○	Z +
○ ● ● ● ● ●	K (○ ○ ● ● ○ ○	רווח
● ○ ○ ● ● ○	L)	○ ● ○ ● ○ ○	החזר
● ● ● ● ● ○	M .	● ● ● ● ● ●	לאותיות
○ ● ● ● ● ○	N ,	● ● ○ ● ● ●	לספרות
● ● ○ ● ○ ○	O 9	○ ○ ○ ● ● ○	רד שורה
● ○ ● ● ● ○	P 0		