

# בול יום הזיכרון

## Memorial Day Stamp

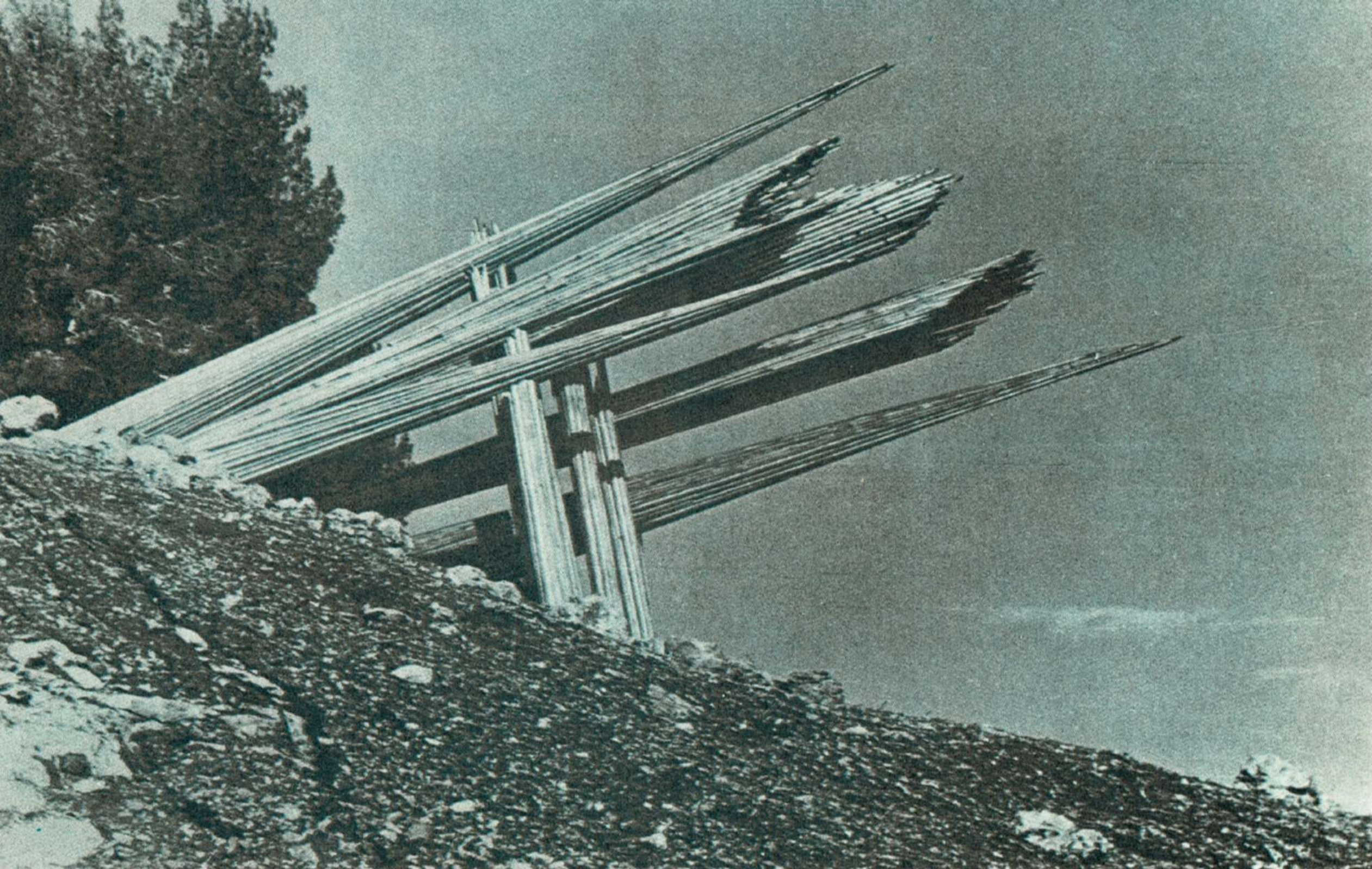


73/74

10.5.67

**ה ש י ר ו ת ה ב ו ל א י**  
 תל אביב - יפו - ירושלים - חיפה - טבריה - נתניה - באר שבע - נ.ת. לוד  
**PHILATELIC SERVICES**  
 J E R U S A L E M • I S R A E L







במסגרת פעולות המחלקה להנצחת החייל, המקימה את האנדרטות הממלכתיות ברחבי הארץ הושלמה השנה האנדרטה השלישית — גלעד לפורצי הדרך לירושלים — בקילומטר ה-15 לירושלים, מול תחנת השאיבה שואבה (סריס)

האנדרטה מורכבת משישה חלקים, מאורכים ונטויים, בחלקם חוצים כחיצים את החלל ובחלקם פרושים בשאיפה קדימה. הנטיה באה להגביר את תחושת הזינוק. כל החלקים פונים לירושלים וכאילו שואפים להגיע אליה.

יסודות האנדרטה בנויים בצלע ההר. הזרועות חותרות לחלל. מבחינת המבנה, משמש להן הקיר תמיכה, אולם מבחינה חזותית הוא מכונן להגביר את תחושת הפריצה. ואכן דרך חומה זו תפרוצנה הזרועות, הנראות כפולחות ומבקעות אותה.

האנדרטה עשויה ממתכת בלתי מחלידה. הצבע הבהיר של המתכת משווה לזרועות קלות יתר ועלידי כך מגביר את תחושת התנועה. הגוון הבהיר מאפשר לאנדרטה להיות מתוחה ונמרצת מבלי להיות קודרת ומאיימת.

מבחינה רעיונית, הרי פורצי הדרך, אותם האנשים האמיצים, שלזכרם הוקמה אנדרטה זו — סלדו מטרונות, ונראה שמתאימה לרוחם מתנת קשוחה ובהירה זו, המשקפת ומחזירה את האור והשמש. בזאת תהווה האנדרטה לפורצי הדרך לירושלים חוליה חיה ומקשרת בין עבר להווה.

התאורה על האנדרטה תשתלב בכל שעות היום עם ההר ותהיה כעין חלק הימני, באופן שמרחוק תיראה כתוספת טבעית, המשך לעצים, שהרי אין יומרנות גדולה יותר מאשר חריגה מהטבע והתחרות בו.

האנדרטה נחנכה על ידי ראש הממשלה ושר הבטחון ביום ג' באדר ב' תשכ"ז (15-3-1967).

האנדרטה הוקמה לפי תכניתה של הפסלת, גב' נעמי הנריק מירושלים.

The activities of the Memorial Division of the Israel Ministry of Defence include the erection and upkeep of military monuments. This year the third memorial has been erected in memory of those who broke the siege of Jerusalem in 1948, 15 kilometres from the Holy City, opposite the Shoeva (Sariss) pumping station.

The memorial has six sloping sections, some of which point aloft like arrows while the others thrust beseechingly forward. All face toward Jerusalem as if in aspiration and longing toward the city.

Built into the living rock of the hillside, it is constructed of rust-proof metal the bright colour of which seems to make the arms lighter, giving a feeling of movement and energy.

The illumination blends the monument with the landscape so that it appears to be part of the hillside and, from a distance, a natural outgrowth.

The hard, bright metal which reflects the light of the sun and moon is meant to symbolize the spirit of the young men and women who broke through to Jerusalem.

The memorial was unveiled by the Prime Minister and Minister of Defence on 15th March 1967. It was designed by the sculptress Noemi Hanreck, of Jerusalem.

---

בול יום הזיכרון לחללי צה"ל צויר ע"י א. אדלר, חולון

THE MEMORIAL DAY STAMP WAS DESIGNED BY O. ADLER, HOLON

בולי יום העצמאות צוירו ע"י מ. את ג. שמיר, תל אביב

THE INDEPENDENCE DAY STAMPS WERE DESIGNED BY M. & G. SHAMIR, TEL AVIV